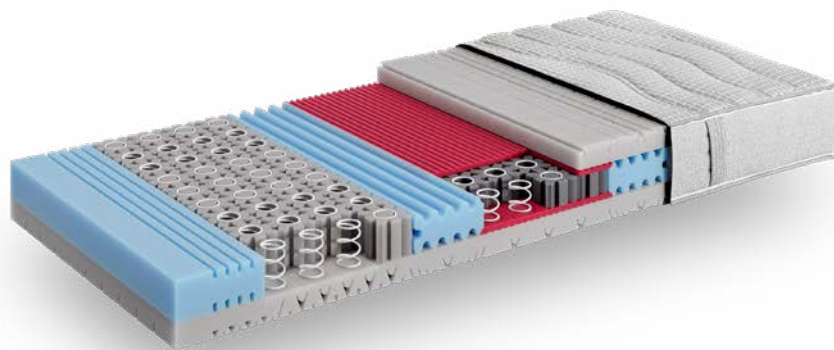




# DREAM BIG.

## MATCH

Perfekter Schlafkomfort, der einfach passt.



*philrouge*  
Schweizer Schlafkompetenz

# INHALT

Beste Ruhequalität.....	4
Die neue individuelle Komfortlösung.....	7
Die 6 Vorzüge des Match Schlafsystems.....	8
Matratzen	
Match Prime Senso.....	10
Match Prime.....	12
Match 22.....	14
Match 18.....	15
Match 16.....	16
Unterfederung	
Individuelle Körperanpassung.....	17
Unterfederung Match.....	18
Unterfederung Match Point.....	20
Unterfederung Match Slim.....	22
Garantie.....	23

# MIT RESPEKT VOR MENSCH UND UMWELT



Die Herstellung von Match erfolgt regional, unter Einhaltung von fairen sozialen Standards und mit Respekt vor der Umwelt. Für Matratzenoberstoffe und Polsterfüllungen kommen nachwachsende Rohstoffe wie Leinen, Viskose, Schurwolle und Seide zum Einsatz. Das für die Einlegerahmen verwendete Buchenholz stammt aus dem europäischen Raum und wird in Süddeutschland verarbeitet.

# BESTE RUHEQUALITÄT

Nur wer Kraft aus der Ruhe schöpft, kann grosse Träume verfolgen. Darum haben wir die Technologie entwickelt, welche Ihre Nacht mit Ihrem Tag in Einklang bringt und Ihnen so die optimale Erholung im Schlaf garantiert. Dream Big mit der Philrouge Traumtechnologie.



Seit 1948 steht diese Traumtechnologie in der Mitte unseres Schaffens als Spezialist für Schlafsysteme. Darin verschmelzen physiologische Messdaten mit Ihrem Ruhetypus und den passenden Schlafkomponenten schliesslich zu Ihrem persönlichen Schlafsystem. Und damit zur Grundlage, im Leben grossen Träumen zu folgen.



Der Kauf einer neuen Matratze kann ziemlich kompliziert sein. Oft ist die riesige Auswahl unübersichtlich und verwirrend. Das muss nicht sein! Mit Philrouge Match kannst du auf ein überschaubares Matratzenprogramm zählen, das hält, was es verspricht: Eine Schlafunterlage, die besten Komfort bietet und deine ergonomischen Bedürfnisse perfekt abdeckt.

## DIE NEUE INDIVIDUELLE KOMFORTLÖSUNG

So einfach und überzeugend kann ein innovatives Schlafsystem sein: Wähle aus fünf unterschiedlichen Matratzentypen das passende Modell für deine individuellen Komfortansprüche. Von kompakt-fest bis wolkig-weich. Kombiniere deine Wahl mit unseren individuell anpassbaren Einlegerahmen. Geniesse dann perfekten Schlafkomfort, der einfach passt!



# DIE 6 VORZÜGE DES MATCH SCHLAFSYSTEMS

1

## Know-how für einzigartigen Schlafkomfort.

Perfekter Schlafkomfort ist kein Zufall. Match ist das Resultat von Schweizer Innovationsgeist und jahrzehntelangem Know-how.

2

## Komfort, der zu persönlichen Vorlieben passt.

«Komfort» bedeutet für jeden Menschen etwas anderes. Deshalb deckt Match eine ganze Komfort-Bandbreite ab.

3

## Abgestimmt auf den individuellen Körperbau.

Ganz gleich ob du klein oder gross, breit oder schmal bist. Lass dich im Fachgeschäft beraten und finde die passende Lösung.

4

## Ergonomische Matratzen in zahlreichen Ausführungen.

Es gibt nicht «die eine richtige» Matratze. Deshalb bietet Philrouge Match fünf Matratzentypen in jeweils zwei oder drei Härtegraden an.

5

## Individuelle Anpassung der Unterfederung.

Sag Adieu zu Nackenverspannungen und Rückenschmerzen! Jede Federleiste lässt sich verstellen, bis es ergonomisch passt.

6

## Hochwertige Verarbeitung und Langlebigkeit.

Bei der Produktion der Match Schlafsysteme achten wir auf höchste Qualität, sowie auf Mensch und Umwelt.

Philrouge Match Unterfederungen ermöglichen eine einfache Anpassung an individuelle Körperkonturen und bieten so beste Voraussetzungen für einen herausragenden Liegekomfort.



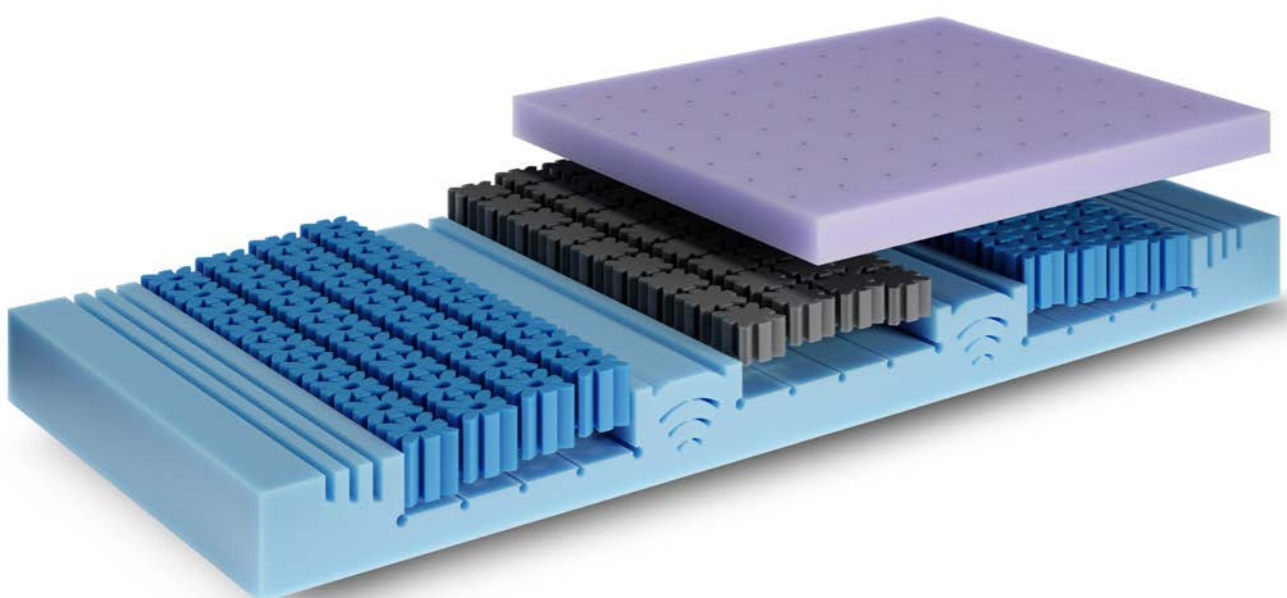
Wähle aus fünf unterschiedlichen Matratzentypen das passende Modell für deine individuellen Komfortansprüche. Von kompakt-fest bis wolkig-weich.

NEU

## MATCH PRIME SENSO

Sanfte Druckentlastung an der Oberfläche und wirksame Stützfunktion an den wichtigsten Körperstellen, genau das bietet die neue Matratze Match Prime Senso. Dank dem komfortablen und atmungsaktiven Memory-Schaumstoff auf der Oberseite wird ein schwereloses Liegegefühl erreicht.

- |                 |  |
|-----------------|--|
| Zonen:          | • 7-Zonen-Kernaufbau für beste Körperanpassung.  |
| Kernaufbau:     | • Schulter- und Gesässzone mit vertikal ausgerichteten Schaumfedern, dadurch dynamische und maximal punktuelle Anpassung. Oberschicht Memoryschaum für optimale Druckbelastung und schwereloses Liegegefühl. |
| Schaumstoff:    | • Hochwertiger Connex HR Schaumstoff, je nach Schicht mit einem Raumgewicht von 43 – 55 kg/m <sup>2</sup> .<br>• 7 cm hoher atmungsaktiver Memoryschaum RG 65.   |
| Festigkeiten:   | • Soft, Medium, Dura.  |
| Kernhöhe:       | • 22 cm.   |
| Matratzenhöhe:  | • ca. 23 cm.   |
| Matratzenbezug: | • Smart Super Stretch: Unversteppter Matratzenbezug mit hochelastischem Oberstoff, welcher die Anpassungsfähigkeit der Matratze perfekt unterstützt. 68 % PES, 29 % Tencel, 3 % Elasthan.                    |

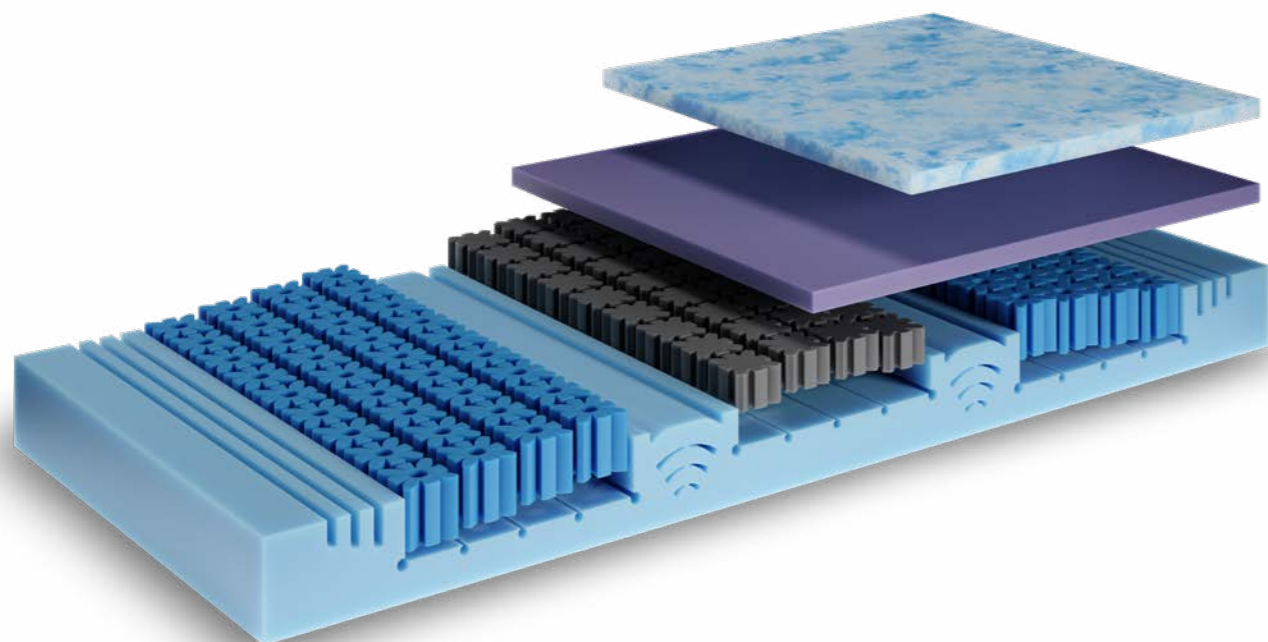


Der hochwertige Memoryschaum passt sich perfekt den Körperkonturen an und entlastet empfindliche Zonen spürbar. Dadurch entsteht ein aussergewöhnlich sanftes, schwebendes Liegegefühl für tiefen, erholsamen Schlaf.

# MATCH PRIME

Wolkig drucklos an der Oberfläche und doch optimal stützend an den wichtigsten Körperstellen. Das bietet die Match Prime Matratze, welche auf der Technologie von Memory-Schaum-Matratzen basiert, und bietet dank dem zonierten Aufbau und der Coonex-Komfort-Oberfläche einen noch nie dagewesenen Liegekomfort.

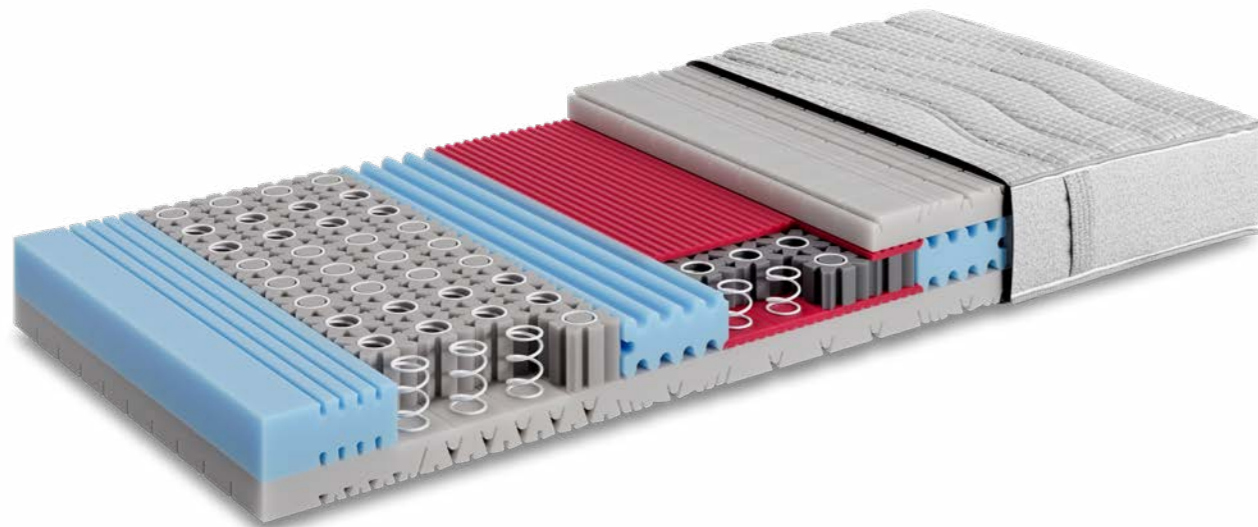
- Zonen: • 7-Zonen-Kernaufbau für beste Körperanpassung.
- Kernaufbau: • Schulter- und Gesässzone mit vertikal ausgerichteten Schaumfedern, dadurch dynamische und maximal punktuelle Anpassung.  
• Zwischenschicht Memoryschaum für optimale Druckentlastung.  
• Oberschicht hoch anpassungsfähig und klimatisierend.
- Schaumstoff: • Hochwertigster Coonex® HR Schaumstoff, je nach Schicht mit einem Raumgewicht von 43 – 55 kg/m<sup>3</sup>.
- Festigkeiten: • Soft, Medium, Dura.
- Kernhöhe: • 22 cm.
- Matratzenhöhe: • ca. 23 cm.
- Matratzenbezug: • Smart Super Stretch: Unversteppter Matratzenbezug mit hochelastischem Oberstoff, welcher die Anpassungsfähigkeit der Matratze perfekt unterstützt. 68 % PES, 29 % Tencel, 3 % Elasthan.



## MATCH 22

Du magst höhere, komfortabel gut stützende Matratzen mit einem aussergewöhnlichen Schlafkomfort? Dann wird dir die Matratze MATCH 22 gefallen! Der Kernaufbau mit den integrierten Fiberglasfedern sorgt für eine ausgeglichene Stützkraft.

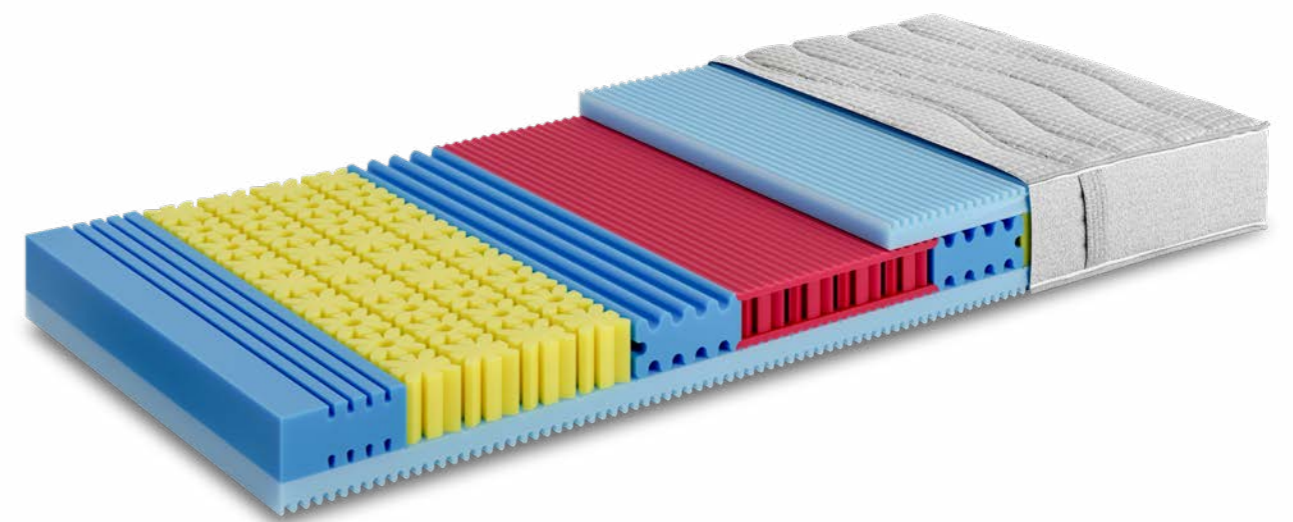
Zonen:	• 7-Zonen-Kernaufbau für beste Körperanpassung.
Kernaufbau:	• Schulter- und Gesässzone mit vertikal ausgerichteten Schaumfedern, darin integriert sind Fiberglasfedern, welche die dynamische Stützkraft verbessern. • An der Oberfläche sorgt ein an die Zonierung angepasster Konturenschnitt für zusätzlichen Komfort.
Schaumstoff:	• Hochwertigster Coonex® HR Schaumstoff mit einem Raumgewicht von 43 kg/m <sup>3</sup> . Dieser spezielle Schaum zeichnet sich durch seine Leichtigkeit und gleichzeitige Langlebigkeit aus.
Festigkeiten:	• Soft, Medium, Dura.
Kernhöhe:	• 22 cm.
Matratzenhöhe:	• ca. 25 cm.
Matratzenbezug:	• Hochwertig Border-Matratzenbezug, wahlweise versteppt mit naturbelassener Seide/Schafschurwolle oder mit waschbarer Klimawatte Oberstoff 67 % PES, 21 % Viscose, 9 % Leinen.



## MATCH 18

Du bevorzugst kompaktere, festere Matratzen, welche zudem sehr leicht sind und das Handling, z.B. das Bettenmachen oder das Wenden der Matratzen, erleichtert.

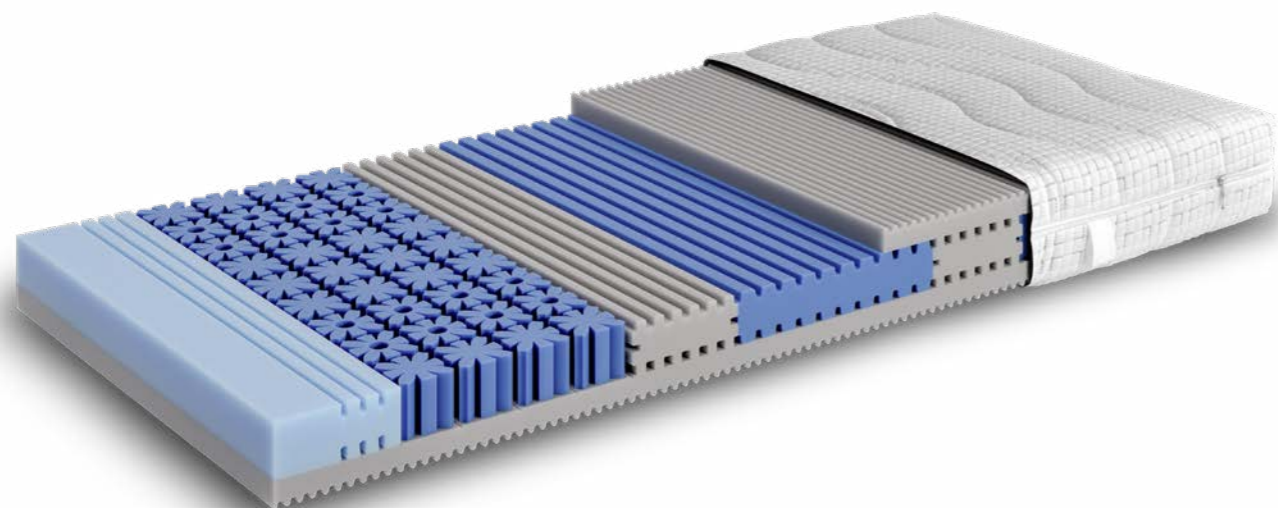
Zonen:	• 7-Zonen-Kernaufbau für beste Körperanpassung.
Kernaufbau:	• Schulter- und Gesässzone mit vertikal ausgerichteten Schaumfedern. • An der Oberfläche sorgt eine gut abgestimmte Oberplatte für kompakten und trotzdem komfortablen Liegekomfort.
Schaumstoff:	• Hochwertigster Coonex® HR Schaumstoff mit einem Raumgewicht von 43 kg/m <sup>3</sup> . Dieser spezielle Schaum zeichnet sich durch seine Leichtigkeit und gleichzeitige Langlebigkeit aus.
Festigkeiten:	• Soft, Medium, Dura.
Kernhöhe:	• 18 cm.
Matratzenhöhe:	• ca. 21 cm.
Matratzenbezug:	• Hochwertig Border-Matratzenbezug, wahlweise versteppt mit naturbelassener Seide/Schafschurwolle oder mit waschbarer Klimawatte Oberstoff 67 % PES, 21 % Viscose, 9 % Leinen.



# MATCH 16

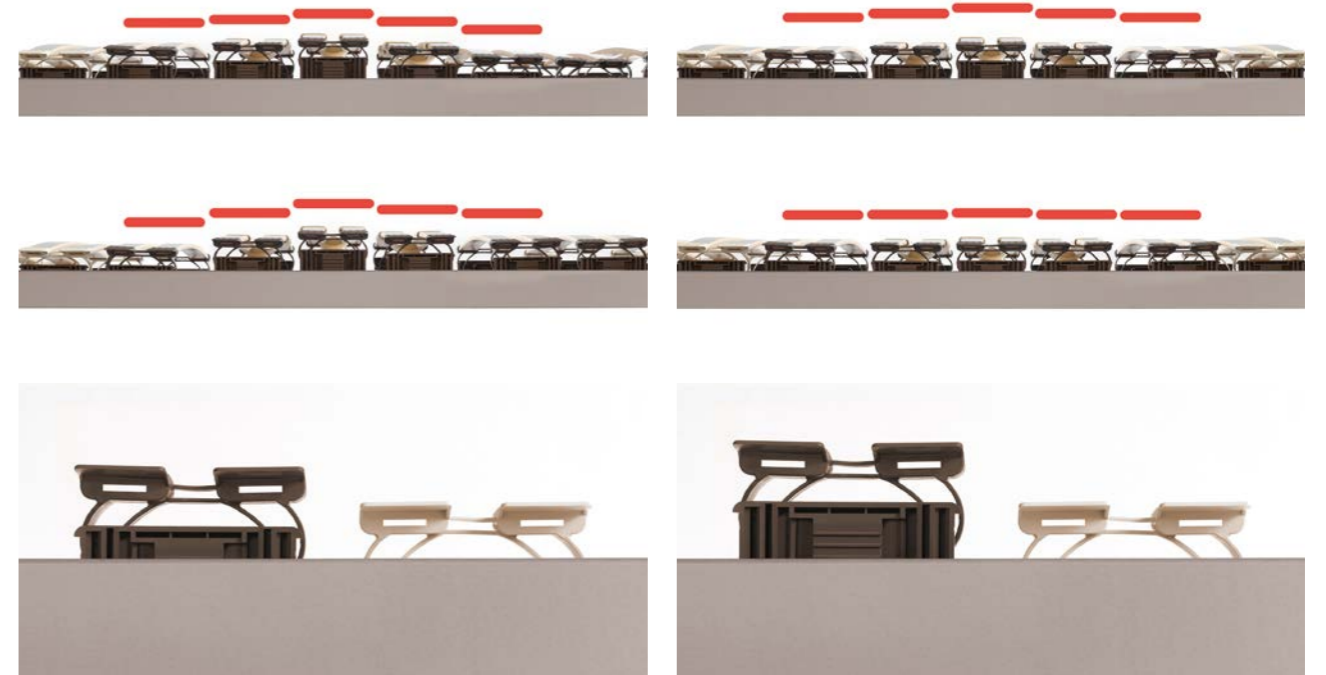
Die Matratze Match 16 ist das Einsteigermodell in die Welt der Match-Matratzen. Sie besticht durch die gewohnte Philrouge Qualität und das zu einem unschlagbaren Preis.

- |                 |  |
|-----------------|--|
| Zonen:          | • 7-Zonen-Kernaufbau für beste Körperanpassung.  |
| Kernaufbau:     | • Schulter- und Gesässzone mit vertikal ausgerichteten Schaumfedern.<br>• An der Oberfläche sorgt eine gut abgestimmte Oberplatte für kompakten und trotzdem komfortablen Liegekomfort.      |
| Schaumstoff:    | • Hochwertigster Coonex® HR Schaumstoff mit einem Raumgewicht von 43 kg/m <sup>3</sup> . Dieser spezielle Schaum zeichnet sich durch seine Leichtigkeit und gleichzeitige Langlebigkeit aus. |
| Festigkeiten:   | • Medium, Dura.  |
| Kernhöhe:       | • 16 cm.   |
| Matratzenhöhe:  | • ca. 19 cm.   |
| Matratzenbezug: | • Smart Clean: Hochwertiger Bezug mit Rundum-Reissverschluss. Verstept mit Klimafaser. Abnehmbar und waschbar bei 60° C im Schonwaschgang. Oberstoff 67 % PES, 21 % Viscose, 9 % Leinen.     |



# INDIVIDUELLE KÖRPERANPASSUNG

Match macht es ganz einfach möglich, dein Bett dem Körper präzise anzupassen. Der erste Schritt hin zum perfekten Schlafkomfort beginnt mit einem einfachen Probe liegen im Bettenfachgeschäft deiner Wahl. Hier erfolgt mit einigen wenigen Handgriffen die individuelle Anpassung der Unterfederung an deine Komfortbedürfnisse. In Kombination mit der passenden Match Matratze kannst du fortan traumhaften Schlafkomfort genießen!



Match Federelemente lassen sich in der Höhe 6-stufig verstellen und der Körperkontur exakt anpassen.

# UNTERFEDERUNG MATCH

Jede einzelne Match Federleiste kann in der Höhe sechsstufig eingestellt werden. Somit kannst du selbst bestimmen, welche Körperpartien mehr oder weniger stark gestützt werden. Für die Produktion des stabilen und langlebigen Einlegerahmen wird ausschliesslich Buchenholz aus dem europäischen Raum verwendet.



- 2- oder 4-motoriges System, das sich präzise, stufenlos und komfortabel einstellen lässt.
- Einfache Bedienung per Funkfernbedienung.
- Vielseitige Verstellmöglichkeiten für maximalen individuellen Liegekomfort.



## Die Vorzüge der Match Unterfederung.

- Einzel in der Höhe bis 28 mm verstellbare Federelemente für eine perfekte individuelle Anpassung.
- Rahmenkonstruktion aus Buche, mit Dekor ummantelt.
- 7-fach verleimte Buchen-Federleisten.
- Frei schwebende und hochflexible Federelemente aus ermüdungsfreiem Hytrel-Kunststoff.
- Jedes einzelne Federelement verfügt über eine 6-stufige Höhenverstellung mit insgesamt 28 mm Verstellweg.
- Verstärkte Gesäss- sowie Lendenwirbelzone.
- Elastischer Schulterbereich.
- Motorische Versionen inklusive Fussbügel und Funkfernbedienung.

## Modelle.



N – nicht verstellbar.



K – Verstellung Kopf manuell.



KF – Verstellung Kopf, Fuss manuell.



KF Bettkasten – Bettkastenfunktion mit Gaslift.



2MEM – 2-motorig, Verstellung Oberkörper, Bein.



4MEM – 4-motorig, Verstellung Kopf, Oberkörper, Bein, Fuss.



2M Flat – Flachmotor, 2-motorig, Verstellung Oberkörper, Bein.  
Einfacher Einbau in jedes Bett.

# UNTERFEDERUNG MATCH POINT

Entdecke die perfekte Basis für erholsamen Schlaf. Die innovative Bettunterfederung Match Point bietet herausragenden Komfort dank einzeln verstellbarer Federelemente, die sich individuell an jede Bewegungen anpassen und gleichzeitig optimalen Halt bieten. Für Nächte voller Entspannung und Erholung.



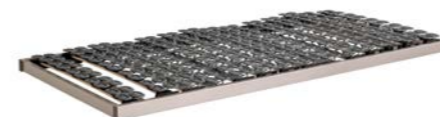
- 2- oder 4-motoriges System, das sich präzise, stufenlos und komfortabel einstellen lässt.
- Einfache Bedienung per Funkfernbedienung.
- Vielseitige Verstellmöglichkeiten für maximalen individuellen Liegekomfort.



## Die Vorzüge der Match Point Unterfederung.

- Einzel in der Höhe bis 28 mm verstellbare Federelemente für eine perfekte individuelle Anpassung.
- Rahmenkonstruktion aus Buchenschichtholz, mit Dekor ummantelt.
- 7-fach verleimte Buchen-Federleisten.
- Frei schwebende und hochflexible Federelemente aus ermüdungsfreiem Hytrel-Kunststoff.
- Jedes einzelne Federelement verfügt über eine 6-stufige Höhenverstellung mit insgesamt 28 mm Verstellweg.
- Motorische Versionen inklusive Fussbügel und Funkfernbedienung.

## Modelle.



N – nicht verstellbar.



K – Verstellung Kopf manuell.



KF – Verstellung Kopf, Fuss manuell.



KF Bettkasten – Bettkastenfunktion mit Gaslift.



2MEM – 2-motorig, Verstellung Oberkörper, Bein.



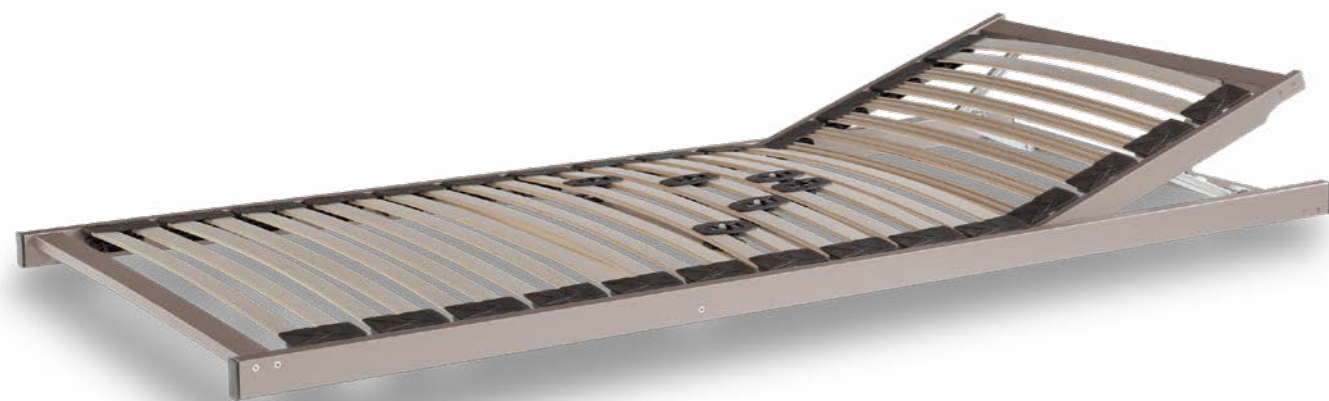
4MEM – 4-motorig, Verstellung Kopf, Oberkörper, Bein, Fuss.



2M Flat – Flachmotor, 2-motorig, Verstellung Oberkörper, Bein.  
Einfacher Einbau in jedes Bett.

## UNTERFEDERUNG MATCH SLIM

- Ideale für Bettrahmen mit geringer Einbautiefe.
- Rahmenkonstruktion aus Buche, mit Dekor ummantelt.
- 7-fach verleimte Buchen-Federleisten.
- Innenliegende Federelemente aus ermüdungsfreiem Hytrel-Kunststoff.
- Verstärkte Gesäss- sowie Lendenwirbelzone.
- Elastischer Schulterbereich.
- Gesamthöhe: 5.5 cm.



## GARANTIE

Mit der Wahl von Philrouge Produkten entscheidest du dich für erstklassige Qualität. Ausgewählte Rohstoffe, sorgfältige Verarbeitung in Kombination mit regelmässigen Qualitätskontrollen sorgen dafür, dass Stabilität, Funktion und Komfort viele Jahre erhalten bleiben. Wir bürgen für höchste Qualität und gewähren eine 10-jährige Pro-Rata-Garantie.



Weitere Informationen zu unseren Qualitätslabels finden Sie unter:  
[www.philrouge.ch/service/qualitaet](http://www.philrouge.ch/service/qualitaet)  
Modell- und technische Änderungen vorbehalten.

DOC AG  
Mövenstrasse 8  
CH-9015 St.Gallen  
+41 71 313 90 80  
info@doc.ch  
philrouge.ch

*philrouge*  
Schweizer Schlafkompetenz